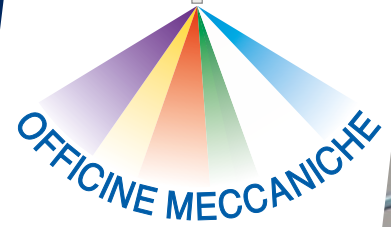


BARNINI



Rotary spray booth


Cabina rotativa

旋转舱

Ротационная камера

ROT



 A cabina rotativa de pintura automática é o resultado do desenvolvimento técnico contínuo consolidado em 50 anos de atividade. O objetivo é oferecer um produto de vanguarda capaz de satisfazer as inúmeras e crescentes necessidades do mercado. A produção é articulada em 12 modelos (de 1500 a 3800) com possibilidade de instalar até 3 pistolas por braço com circuitos separados de alimentação de tinta. A estrutura prevê a possibilidade de montar impulsores preparados com diferentes configurações.

Especial atenção foi dedicada ao estudo dos fluxos de ar necessários à aspiração dentro da cabina para obter um esmagamento dos overspray de pulverização. Este resultado foi alcançado criando uma corrente que direciona de cima para baixo os pós no canal de aspiração central, mantendo limpas as superfícies vidradas e as peças rotativas em movimento.

O circuito de distribuição da tinta prevê de série em todos os modelos a possibilidade de recuperar produto, o que permite:

- Obter a troca de cor e limpeza de circuitos em pouco tempo.
- Diminuir a carga poluente ao não dispersar na cabina o produto ainda presente nos circuitos quando o processamento tiver terminado.
- Abaixar os custos de produção graças à menor utilização de solvente e à recuperação parcial das tintas.

CARATERÍSTICAS

- Estrutura feita completamente de aço inox.
- Grandes superfícies vidradas para facilitar a monitorização do processo de pulverização.
- Superfícies internas, banhadas pelos aerossóis de pulverização, constantemente mantidas em lavagem por meio de cortinas de água em circulação ou a seco.
- Redução dos tempos necessários à limpeza e manutenção das superfícies internas.
- Alto rendimento de produção com eficiência de transferência dos produtos de pintura.
- Otimização da fase operacional com redução dos overspray.
- Carga poluente reduzida.

- Unidade impulsora caracterizada por uma mecânica de conceção simples e experiência provada.
- Facilidade de intervenção para qualquer tipo de regulação.
- Tempos de manutenção reduzidos.
- Excelente distribuição do ar aspirado.
- Predisposição para a montagem de qualquer modelo e marca de economizador de tinta.

OPCIONAL

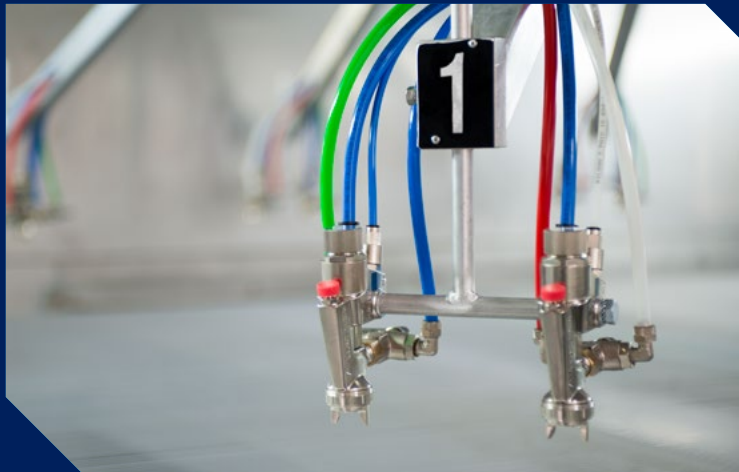
A novidade mais importante deste produto é a cabina compensada que oferece a possibilidade de introduzir diretamente na cabina ar filtrado e pressurizado, retirando-o diretamente do exterior do local destinado ao acabamento.

As vantagens deste sistema são:

- Filtragem do ar que entra na cabina de pintura
- Condicionamento do ar de entrada na cabina de pintura.
- Redução da depressão presente no local destinado ao acabamento.
- Melhor aspiração com conseqüente redução dos overspray.
- Menor impacto ambiental com conseqüente melhoria do microclima dentro do departamento de acabamento.
- Poupança de energia para o condicionamento do ar introduzido nos locais destinados a acabamento.

A pedido é possível equipar a cabina com:

- Sistemas de pulverização normal (misto - ar).
- Sistemas de pulverização com pistolas a baixa pressão HVLP.
- Sistemas de pulverização a alta pressão Airless.
- Sistemas de pulverização para aplicação de produtos de espuma.
- Dispositivo de "Fast Change" para troca rápida de cor.
- Bacias de recuperação de cor para sistemas de aplicação Airless.
- Dispositivo sobe/abaixa para a regulação automática da altura de todas as pistolas.
- Plataforma de apoio de bombas de tinta.
- Superfícies vidradas feitas com folhas de portas de correr encaixilhadas com perfis de alumínio anodizado.



The automatic rotary spray booth is the result of continuous technical development gained in 50 years of activity. The purpose is to offer a leading product able to satisfy the several and increasing market requirements.

The production of automatic rotating paint spray booths is structured on 12 models (from 1500 to 3800) with the possibility of installing up to 3 spray gun per arm with separate paint circuits.

The structure provides the possibility to install carousel fitted with different configurations.

Particular attention has been dedicated to the study of the air flows needed for the aspiration from the inside of the booth so as to obtain a decrease of the overspray.

This result has been achieved creating a current coming from the top conveys the particles downward in the central aspiration channel keeping the glassed surfaces and the rotating parts in movement clean.

The paint distribution circuit has (as standard) on all of the rotating booth models the possibility of product recovery.

This system of simple realization allows:

- Performance of color change and circuit cleaning in very short time.
- Reduction of pollutant load by avoiding to waste the product into the booth still present in the circuit at the end of work.
- Lower production costs thanks to a reduced use of solvents and a partial recovery of the paints.

FEATURES

- Structure made entirely of stainless steel.
- Large glassed windows areas for easy monitoring of the spraying process.
- Internal structures, fed by the spray aerosol, are constantly kept washed through recirculating water veils or dry.
- Internal surface cleaning and maintenance times are greatly reduced.
- High productivity with high transfer paint efficiency.
- Optimization of the operational phase with reduction of overspray.
- Reduced pollutant load.
- Rotation group characterized by mechanics of simple conception and tested experience.

- Easy access for any type of adjustment.
- Reduced maintenance times.
- Excellent distribution of aspirated air.
- Pre-arrangement for the installation of any model or make of paint spray economizer.

OPTIONS

The main innovation it is an air control system that offers the option of direct inlet of filtered and conditioned air inside of the spray booth, taking it directly from outside of the finishing room.


The advantages of this system are:

- Air is filtered before entry into the spray booth.
- Conditioning of air entering the spray booth
- Reduced pressure in the finishing room.
- Reduced overspray during spraying.
- Reduced environmental impact with in an improved microclimate in the workplace.
- Energy saving for conditioning air taken into the premises used as finishing.

Upon request it is possible to equip the booths with:

- Normal spray systems (air mix).
- HVLP low pressure spray gun spraying systems.
- High pressure Airless spray systems.
- Spray systems for foam product applications.
- "Fast change" system for quick colour change.
- Color recovery basins for Airless application systems.
- Raise/Lower device to adjust the height of all of the spray guns automatically.
- Paint pump support platform.
- Surfaces glass windows with sliding doors framed with anodized aluminum profiles.



 旋转自动喷房是在 50 年生产经验中来不断发展的技术成果。目标是供应一款尖端产品，能够满足市场五花八门且不断提高的要求。

产品分为 12 种型号 (从 1500 到 3800)，每个喷臂最多可以安装 3 把枪，带有独立的油漆供应电路。

结构设计可以安装不同配置的叶轮。

该型号特别注意研究喷房内抽吸所需的气流，以减少喷涂过喷。它通过产生一股气流将灰尘从上方向下引导到中央抽吸通道来实现这一效果，从而保持玻璃表面和旋转运动部件的清洁。

涂料分配回路可实现产品回收，这是所有型号的标准配置，它允许：

- 在短时间内更换染料和清洁回路。
- 加工结束时不在喷房内扩散回路中依然存在的产品，从而减少污染负荷。
- 由于溶剂用量减少并部分回收涂料，降低了生产成本。

特征

- 结构完全由不锈钢或镀锌钢制造。
- 大玻璃表面，便于监控喷涂过程。
- 被喷雾气溶胶覆盖的内表面一直处于循环水幕清洗或干洗中。
- 减少内表面清洁和维护所需的时间。
- 涂饰产品转移效率高，产量高。
- 减少过喷，优化操作阶段。
- 减少污染负荷。
- 叶轮组设计简单，久经考验。
- 任何类型的调节都易于干预。
- 减少维护时间。
- 出色的抽风分布。
- 可安装任何型号和品牌的涂料节省器。

选配

该产品最中央的新亮点是补偿式喷房，可直接在涂饰车间室外提

取空气作过滤加压，再直接引入喷房内。

该系统的优点是：

- 过滤进入喷房的空气
- 调节进入喷房的空气。
- 减少涂饰车间中存在的低压。
- 吸力更佳，过喷更少。
- 减少对环境的影响，从而改善涂饰车间内的小气候。
- 调节进入用于涂饰车间的空气，从而节省能源节。

根据要求，可以为喷房配备：

- 普通喷涂系统 (混合空气)。
- 带有低压 HVLP 喷枪的喷涂系统。
- Airless 高压喷涂系统。
- 泡沫产品喷涂系统。
- 快速更换染料的“Fast change”装置。
- 用于 Airless 应用系统的颜色回收托盘。
- 用于自动调整所有喷枪高度的升高/降低装置。
- 涂料泵支撑平台。
- 玻璃表面由带阳极氧化铝型材框架的滑动门制成。



Автоматическая ротационная покрасочная камера является результатом непрерывного технического развития, достигнутого за 50 лет деятельности. Цель состоит в том, чтобы предложить передовой продукт, способный удовлетворить многочисленные, постоянно увеличивающиеся потребности рынка.

Предлагаются 12 моделей (от 1500 до 3800) с возможностью установки до 3 пистолетов на каждом кронштейне, с отдельными контурами подачи краски.

В конструкции предусмотрена возможность установки каруселей в различных конфигурациях.

Особое внимание было уделено исследованию воздушных потоков, необходимых для всасывания внутрь камеры, чтобы снизить избыточное распыление. Этот результат был достигнут за счет создания потока, который направляет мелкие частицы сверху вниз в центральный всасывающий канал, обеспечивая чистоту стеклянных поверхностей и вращающихся частей.

Контур распределения краски в стандартной комплектации на всех моделях обеспечивает возможность рекуперации продукта, что позволяет:

- быстро сменить краску и очистить контуры;
- уменьшить уровень загрязнения, поскольку продукт, все еще находящийся в контурах камеры, не распыляется по окончании обработки;
- снизить производственные затраты благодаря меньшему использованию растворителя и частичной рекуперации красок.

ХАРАКТЕРИСТИКИ

- Конструкция полностью изготовлена из нержавеющей стали.
- Большие стеклянные поверхности для облегчения наблюдения за процессом распыления.
- Внутренние поверхности, покрытые распыляемыми аэрозолями, постоянно омываются с помощью завес из оборотной воды либо выполняются сухой фильтрацией.
- Сокращение времени, необходимого для очистки и ухода за внутренними поверхностями.
- Высокая производительность и эффективность переноса краски.
- Оптимизация рабочего этапа с уменьшением избыточного распыления.

- Снижение уровня загрязнения.
- Поворотный узел характеризуется простыми механическими узлами и технологиями, проверенными опытом.
- Простота выполнения любых регулировок.
- Сокращение времени обслуживания.
- Отличное распределение всасываемого воздуха.
- Возможность установки любой модели и марки экономайзера краски.

ОПЦИОНАЛЬНОЕ ОБОРУДОВАНИЕ

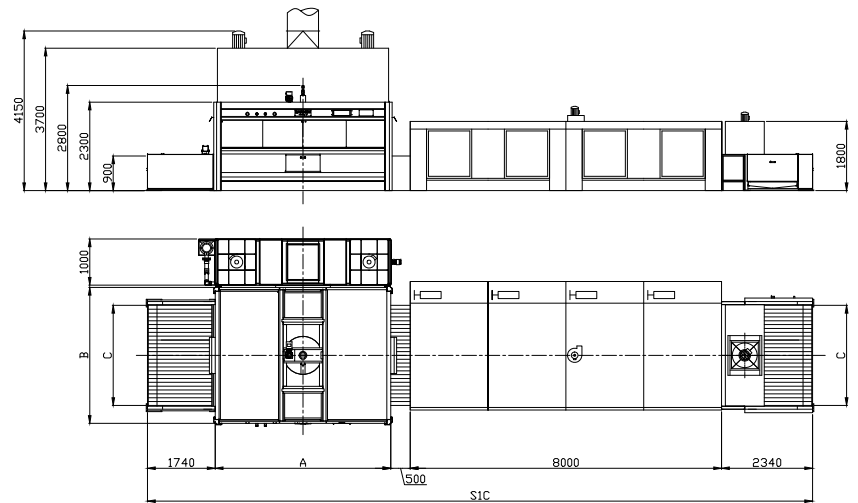
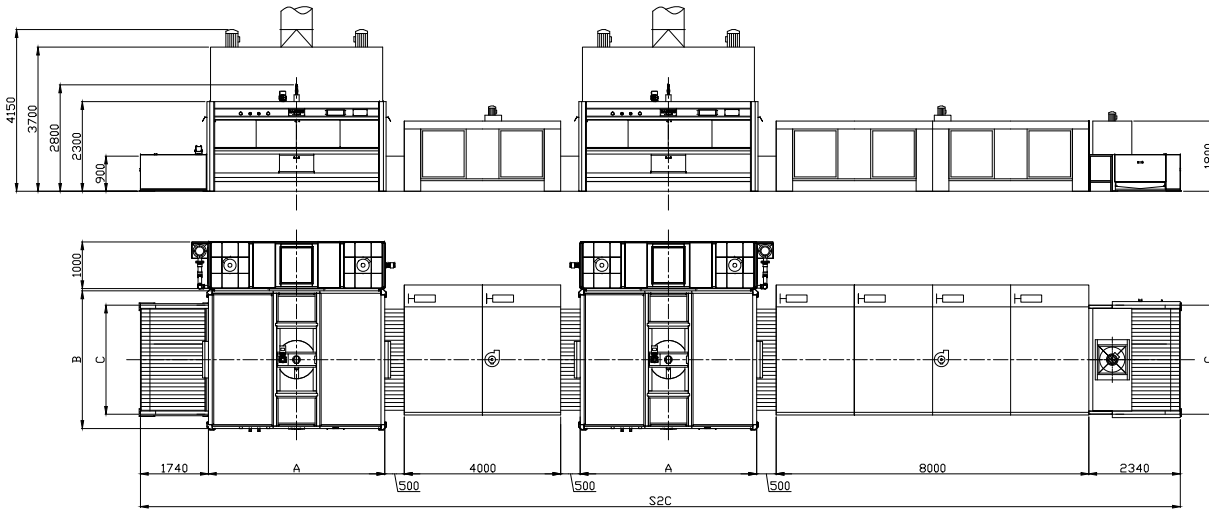
Наиболее важным новшеством этого оборудования - это система регулировки давления, которая дает возможность подачи отфильтрованного сжатого воздуха непосредственно в камеру, забирая его непосредственно за пределами помещения, используемого для отделки.

Преимущества этой системы:

- Фильтрация воздуха, поступающего в покрасочную камеру.
- Кондиционирование воздуха, поступающего в покрасочную камеру.
- Уменьшение разрежения в помещении, используемом для отделки.
- Лучшее всасывание, обеспечивающее уменьшение избыточного распыления.
- Меньшее воздействие на окружающую среду, что улучшает микроклимат внутри отделочного цеха.
- Энергосбережение за счет кондиционирования воздуха, подаваемого в помещение, используемые для отделки.

По желанию заказчика камеру можно оснастить:

- обычными системами распыления (смешанного воздуха);
- системами распыления с пистолетами HVLP низкого давления;
- системами безвоздушного распыления под высоким давлением Airless;
- системами распыления для нанесения пенообразных продуктов;
- устройством быстрой смены краски;
- поддонами для рекуперации краски для безвоздушных систем нанесения Airless.
- устройством подъема/опускания для автоматической регулировки высоты всех пистолетов;
- платформой для насосов для краски;
- стеклянными поверхностями, выполненными с раздвижными дверями, обрамленными анодированными алюминиевыми профилями.



TECHNICAL DATA

Dados técnicos

技术数据

Технические данные

Mod.	S1C	S2C	A	B	C
TU ROT 1500/1.2	15980	24380	3400	2430	1700
TU ROT 1800/1.2	16290	25000	3710	2730	2000
TU ROT 2200/1.2	16690	25800	4110	3130	2400
TU ROT 2600/1.2	17090	26600	4510	3530	2800
TU ROT 3000/1.2	17490	27400	4910	3930	3200
TU ROT 3400/1.2	18180	28780	5600	4550	3600

Mod.	S1C	S2C	A	B	C
TU ROT 1800/1.41	16690	25800	4110	3130	2000
TU ROT 2200/1.41	17090	26600	4510	3530	2400
TU ROT 2600/1.41	17490	27400	4910	3930	2800
TU ROT 3000/1.41	18180	28780	5600	4550	3200
TU ROT 3400/1.41	18780	29980	6200	5150	3600
TU ROT 3800/1.41	19340	31100	6760	5710	4000

* Barnini reserves right to make changes to suit individual design requirements and functionality.

* A Barnini reserva-se o direito de fazer alterações de acordo com suas necessidades de concepção e funcionalidade.

* Barnini 保留根据自身设计和运营需求进行更改的权利。

* Компания Barnini оставляет за собой право вносить изменения в соответствии с потребностями проектирования и функциональности.

Barnini srl

Via della Tecnologia 1
56022 Castelfranco di Sotto (PI)
Italia

+39 0571 487001
+39 0571 287266
barnini@barnini.it



www.barnini.it